

## شناور های تحقیقاتی پژوهشکده میگوی کشور:

پژوهشکده میگوی کشور دارای چهار شناور برای انجام تحقیقات دریائی و ساحلی می باشد.

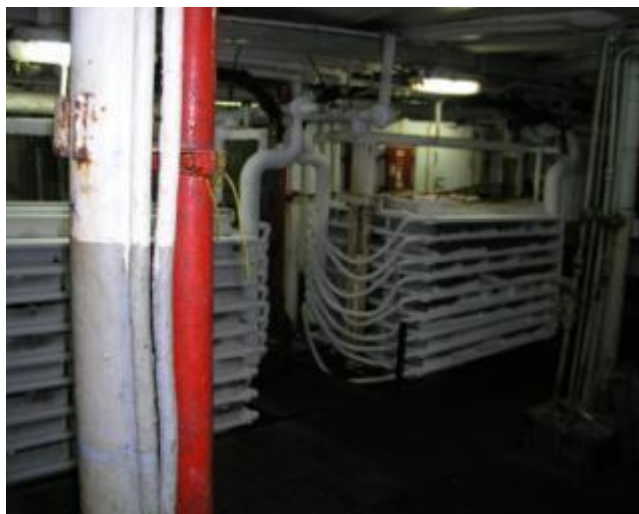
۱- کشتی فردوس یک با توان ۱۶۰۰ اسب بخار، طول ۴۵,۵ متر، عرض ۱۰ متر، آبخور ۳,۸ متر، مجهز به تجهیزات ناوبری و تحقیقاتی از جمله ماهی یاب Simrad EK۵۰۰، دستگاه درجه بندی ماهی و فریز آبی می باشد.

۲- کشتی پژوهش-۱ با توان ۶۰۰ اسب بخار، طول ۳۱ متر، عرض ۸,۵ متر، آبخور ۳ متر، دارای یک آزمایشگاه به مساحت ۱۵ متر مربع و مجهز به تجهیزات ناوبری و تحقیقاتی از جمله ماهی یاب در حال ساخت می باشد.

۳- قایق پژوهش-۲ مجهز به دو موتور ۳۶۰ اسب بخار، طول ۱۰ متر، عرض ۳,۴۵ متر و تجهیزات ناوبری و تحقیقاتی است.

۴- قایق پژوهش-۳ مجهز به دو موتور ۹۰ اسب بخار، طول ۷,۵ متر و موقعیت یاب جغرافیائی (GPS) است.





شکل ۱- کشتی فردوس - ۱ متعلق به پژوهشکده میگوی کشور.



شکل ۲- کشتی پژوهش ۱- متعلق به پژوهشکده میگوی کشور.



شکل ۲- قایق تندرو پژوهش ۲- متعلق به پژوهشکده میگوی کشور.